

grdn-silmin Robot cortacésped de púas

Instrucciones de montaje

Los pinchos son compatibles con los siguientes productos GARDENA (gardena.com): **Sileno Minimo 250** y **Sileno Minimo 500**.

Con los pinchos para robot cortacésped, por fin podrá dar a su robot cortacésped GARDENA la actualización que necesita.

Los **pinchos 3idee grdn-silmin** proporcionan una mejora significativa en la tracción de su robot cortacésped GARDENA y también garantizan una aireación suficiente del césped al cortarlo.



ATENCIÓN

Las púas son piezas de acero inoxidable, que pueden tener bordes afilados y ser peligrosas. Todas las piezas son desbarbadas por nosotros, no obstante se requiere precaución durante el montaje. Pueden producirse cortes peligrosos.

Mantenga las piezas fuera del alcance de los niños.



Volumen de suministro

4x pinchos (acero inoxidable)

(Figura a)

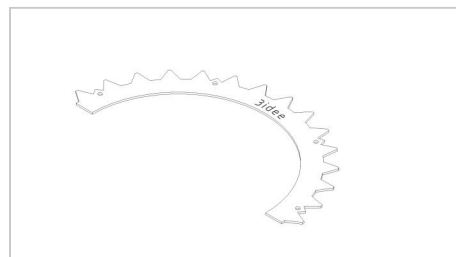


Figura a

4x soporte (plástico)

(Figura b)

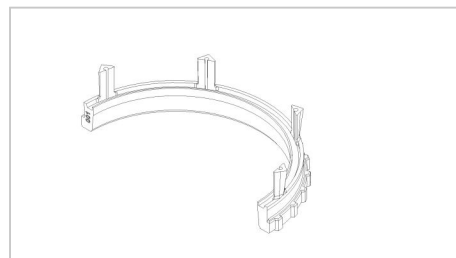


Figura b

16x M3x50 tornillo de cabeza plana (acero inoxidable)

(Figura c)

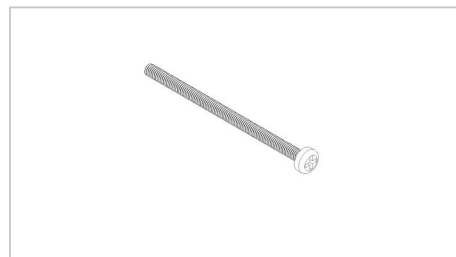


Figura c

16x arandela elástica para M3 (acero inoxidable)

(Figura d)

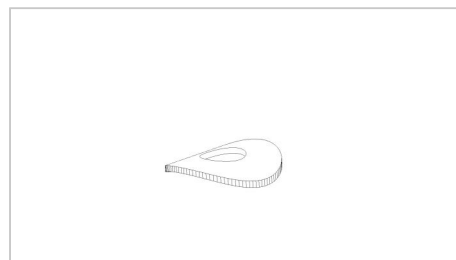


Figura d

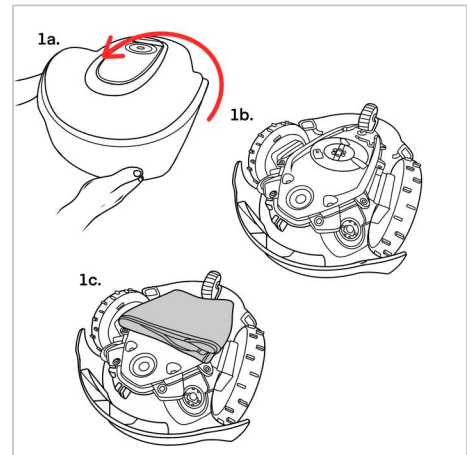
Instrucciones de montaje

Paso 1

1a - Ponga el robot cortacésped Gardena boca arriba y colóquelo sobre una superficie blanda y segura.

1b - En esta posición necesitamos el robot cortacésped.

1c - Cubra las cuchillas con una toalla para no hacerse daño durante el montaje.

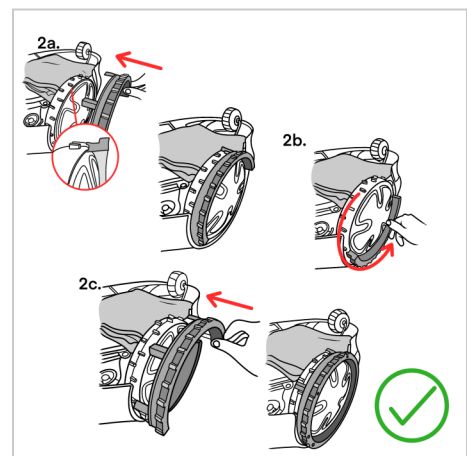


Paso 2

2a - Deslice el soporte de plástico en la rueda del robot cortacésped desde el exterior, tal como se muestra.

2b - Gire lentamente la rueda 180° para pasar a la etapa siguiente.

2c - Ahora deslice la segunda mitad del soporte de plástico sobre la rueda del robot cortacésped.

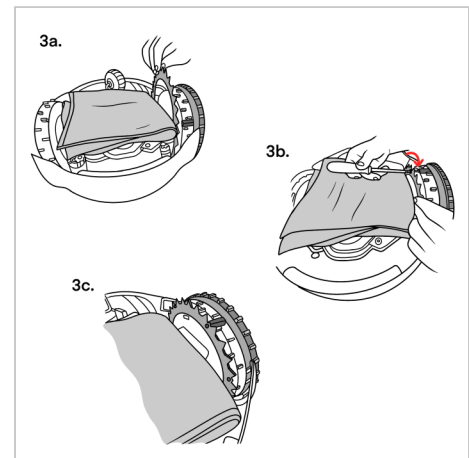


Paso 3

3a - Ahora coloca los pinchos de acero inoxidable en la rueda desde atrás.

3b - Ahora tome los tornillos suministrados e insértelos a través de los pinchos de acero inoxidable y a través de los soportes de plástico. Ahora apriete los pinchos de acero inoxidable con su destornillador.

3c - Los pinchos montados deberían tener ahora este aspecto.



Instrucciones de seguridad

- Dimensiones picos de acero inoxidable:
Diámetro exterior: 216mm
Diámetro interior: 165mm
Espesor: 1,5mm
- Asegúrese de que todos los tornillos estén apretados y que las púas de acero inoxidable estén firmemente sujetas a la rueda.
- El material del soporte (plástico PLA) es condicionalmente resistente al calor. (45-55°C)
- El PLA es un material resistente a los rayos UV. (titular)
- La superficie de los soportes de plástico negro puede desgastarse con el tiempo y mostrar signos de uso. Esto es normal y sólo ocurre más al principio, pero no afecta al rendimiento del producto.
- Las púas y los tornillos son de acero inoxidable (V2A), por lo que son resistentes a la corrosión y a la intemperie.

Notas de material

Picos:

El acero inoxidable (V2A) es un material resistente a la corrosión y a la intemperie. No obstante, puede producirse corrosión (óxido) con el contacto de, por ejemplo, virutas de metal.

Soporte (plástico):

El adaptador está fabricado con plástico de polilactida (**PLA**) de alta calidad. El PLA es un material que no pierde el color, es resistente a los rayos UV y tiene una baja inflamabilidad. La polilactida tiene una resistencia a la temperatura (temperatura de transición vítrea) de aproximadamente **45°C-55°C** y, por lo tanto, no es adecuada para su uso en la proximidad de fuentes de calor directas/extremas.

Le deseamos mucha diversión con su producto.

Su equipo de 3idee